

C20/25 XC1, XA1
Beton musí splňovat požadavky ČSN EN 206+ČSN P 73 2404
C20/25-XC1,XA1(CZ,F.1)-CI 0,4-Dmax 16-S5
Modul pružnosti 32.837 GPa podle ČSN ISO 6784
Životnost S4 50let
Navrženo dle ČSN EN 1992-1-1:2011
Nárůst pevnosti betonu střední
Díloer určí technolog
Krytí vnitřní Čnom 50 mm
Krytí vnější Čnom 50 mm
Maximální průsak 20 mm podle ČSN EN 12390-8

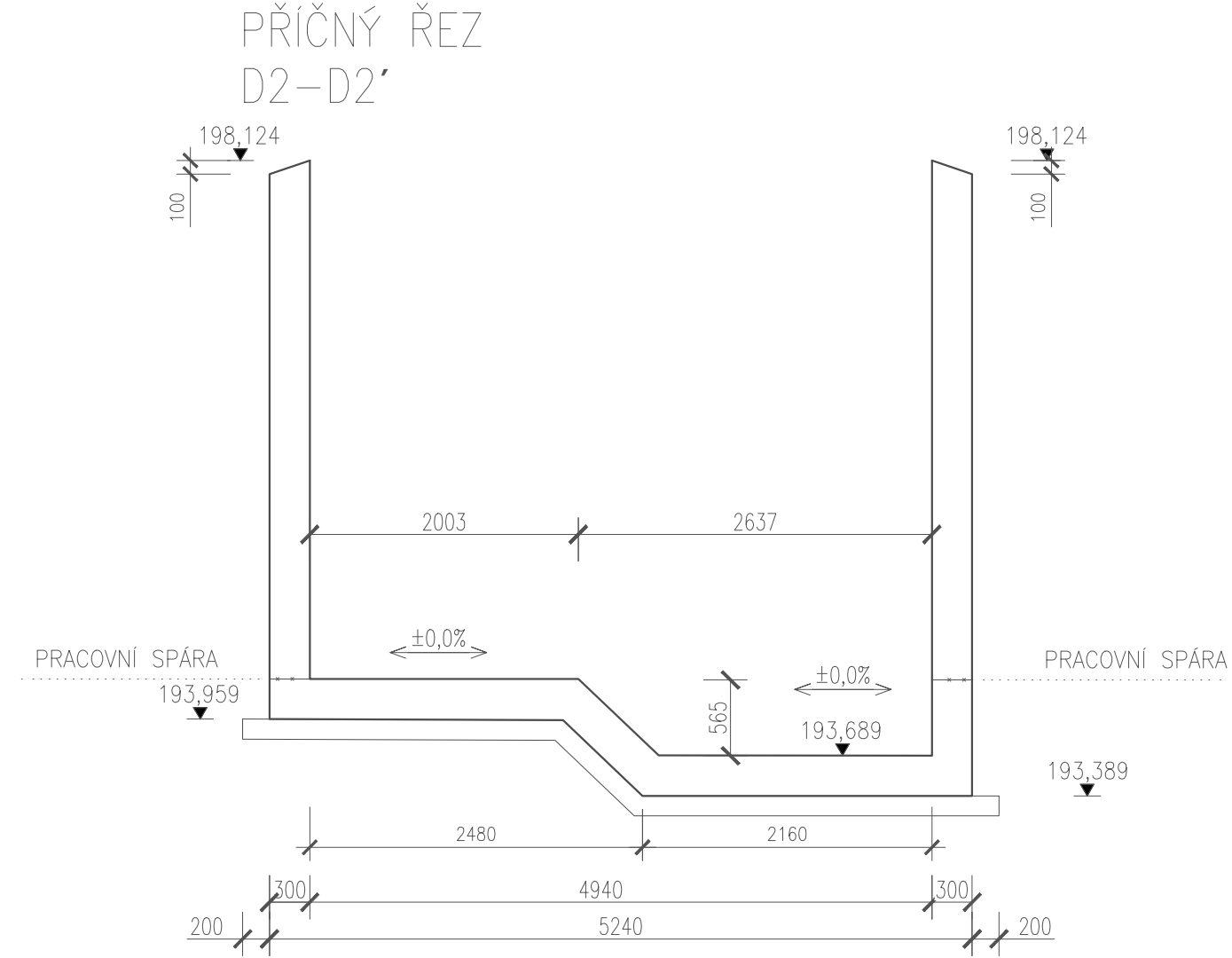
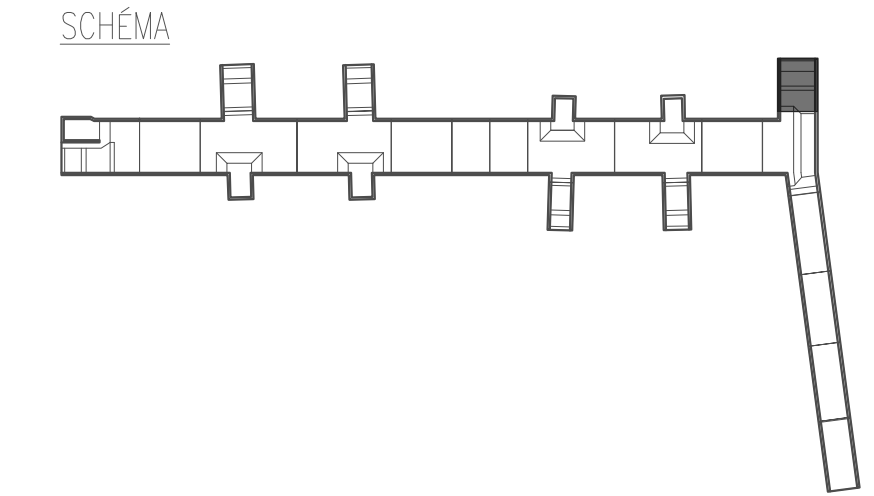
VÝKAZ MATERIÁLU
VANA C20/25

21,5 m³

PODKLADNÍ BETON C16/20

7,2 m³

C16/20 - X0



Souřadnicový systém: S-JTSK
Výškový systém: Bpv

Přehled verzí příloh				
Číslo	Datum	Popis změny	Jméno	Podpis
02	30.11.2019	DUSP a PDPS se zpracovanými připomínkami	Ing. Verner	
01	20.4.2019	Dokumentace k připomínkám SŽDC	Ing. Verner	
Zadavatel: Správa železniční dopravní cesty, státní organizace Dlážděná 1003/7, Praha 1 - Nové Město 110 00 SŽDC s.o., Stavební správa západ Sokolovská 278/1955, Praha 9 190 00				
Zhotovitel: PROJEKT servis spol. s r.o. U Elektry 830/2b, Praha 9 - Hloubětín 198 00 IČ: 49823141 tel.: 281 090 860 www.projekt-servis.cz firma@projekt-servis.cz				
Hlavní inženýr projektu:		 Ing. Bc. Martin Verner	Zástupce hlavního inženýra projektu  Ing. Michaela Kopálová	
Zpracovatel částí: PROJEKT servis spol. s r.o. U Elektry 830/2b, Praha 9 - Hloubětín 198 00 IČ: 49823141 tel.: 281 090 860 www.projekt-servis.cz firma@projekt-servis.cz				
Vypracoval:		 Ing. Bc. Martin Verner	Kontroloval:	 Ing. Anna Popová
			Odpovědný projektant:	 Ing. Bc. Martin Verner
KRAJ: Středočeský		OKRES: Kolín		OÚ: Kolín
Název akce: Zajištění bezbariérového přístupu na nástupiště v ŽST Kolín				
Část: D.2.1.4 MOSTY, PROPUSTKY A ZDI			Číslo zakázky: ZAK-2018-47	
SO 10-20-01 Železniční most v ev. km 347,777 (technologický podchod)			Stupeň: DUSP + PDPS	
			Datum: 11/2019	
			Měřítko: 1:50	
Příloha: VÝKRES TVARU - BETONOVÁ VANA ETAPA 1 - DÍL 2			Formát: 5x44	
Verze: 02		Část: D.2.1.4.1	Č. přílohy: 5.3	